

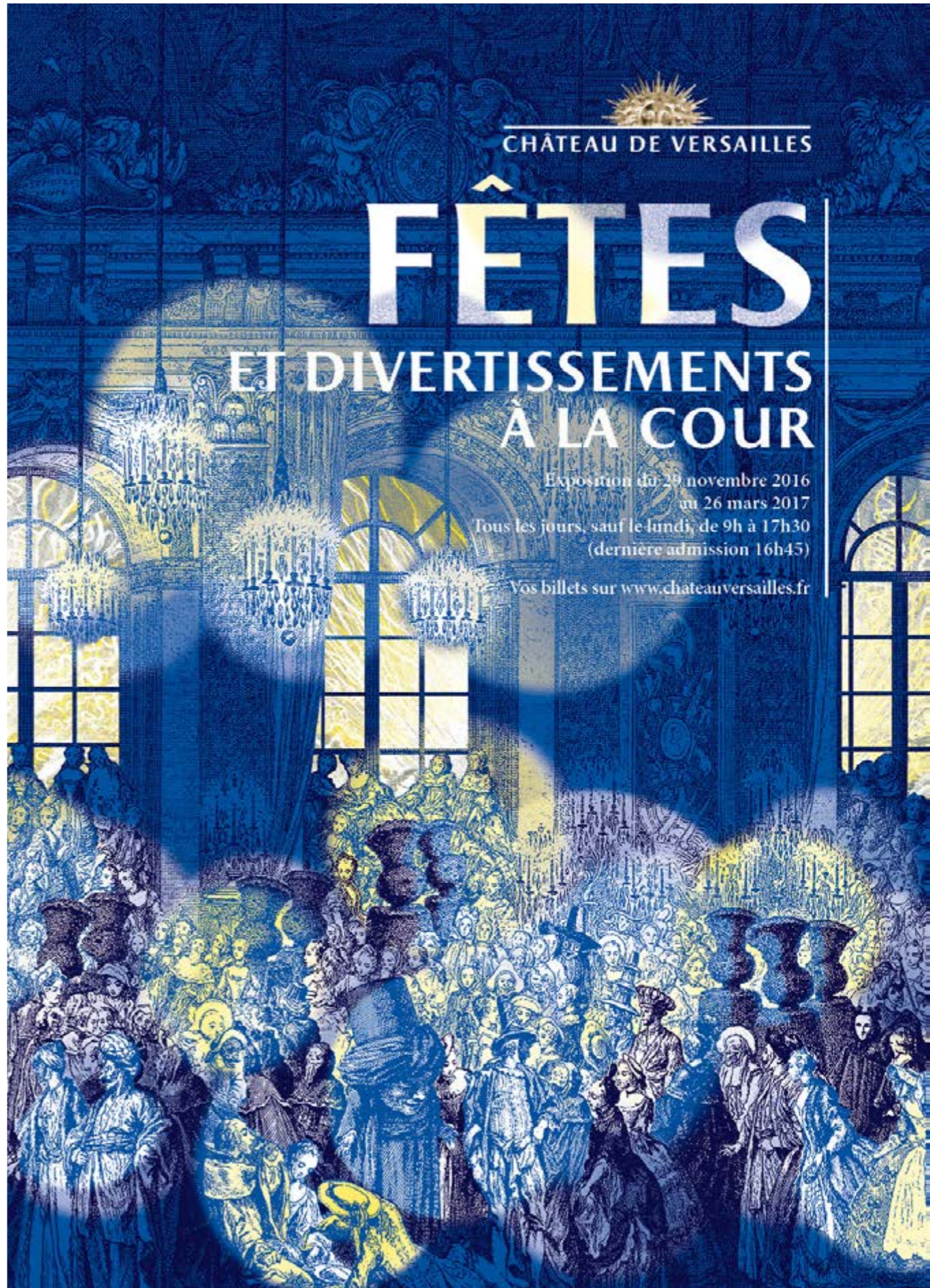
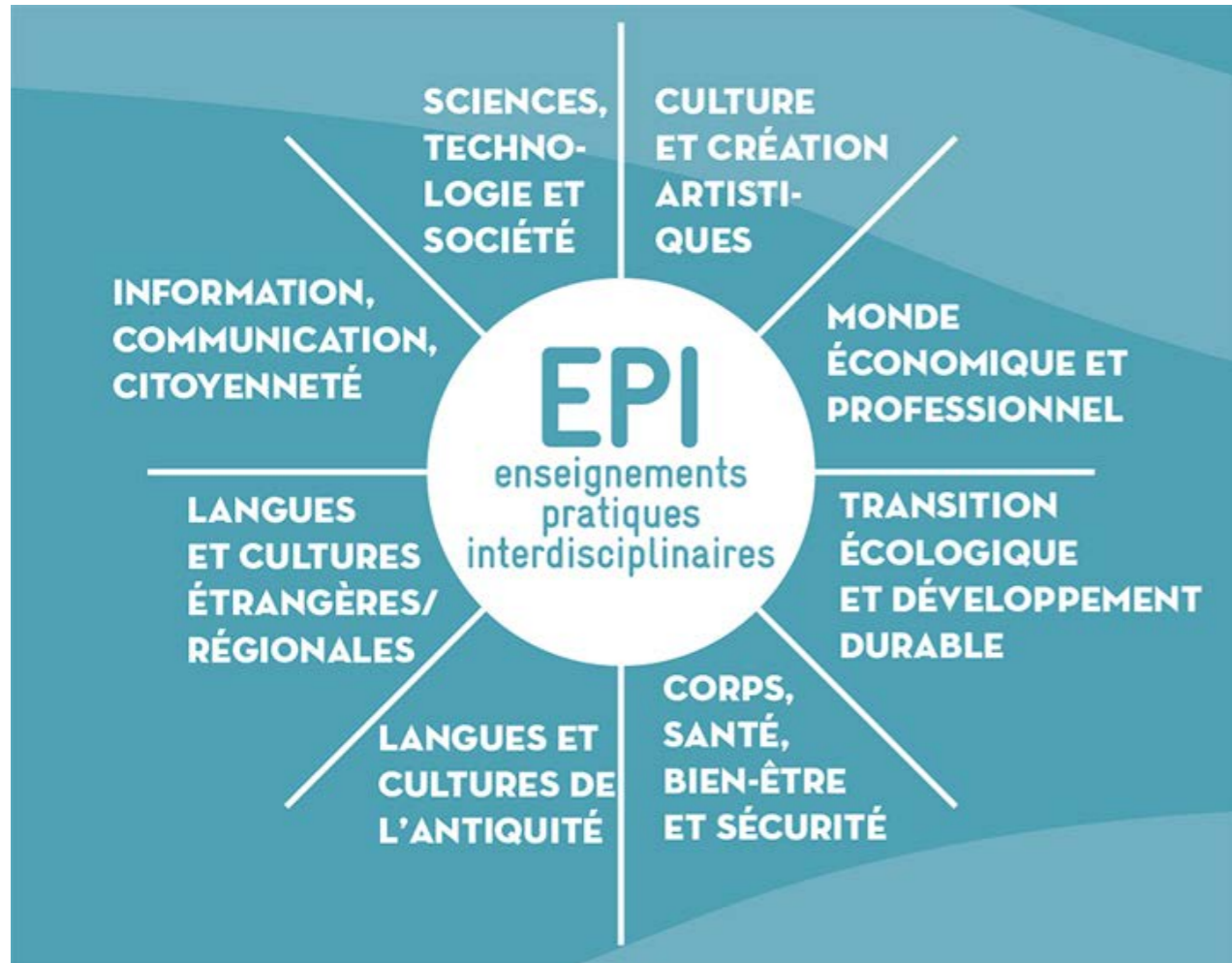


CHÂTEAU DE VERSAILLES

FÊTES ET DIVERTISSEMENTS
À LA COUR

EPI SCIENCES HUMANITÉS

Quels sont les EPI possibles en lien avec l'exposition « fêtes et divertissements à la cour » ? Comment les intégrer au parcours d'éducation artistique et culturelle ?



Parcours d'éducation artistique et culturelle

Égal accès de tous les jeunes à l'art et la culture

Rencontres

Pratiques

Connaissances



CHÂTEAU DE VERSAILLES

GOUVERNER, C'EST PARAÎTRE

EPI 5^e / Mathématiques et histoire
Thème: Corps, santé, bien-être et sécurité



Le soleil qui me suit, c'est le jeune
LOUIS ... »

Le Ballet Royal de la Nuit, 1653



CHÂTEAU DE VERSAILLES

Problématique: *Comment Louis XIV, meurtri dans ses jeunes années par la Fronde, se met-il en scène pour affirmer son pouvoir ? Quels sont les symboles choisis ?*



HISTOIRE

Programme Cycle 4 / 5^e

Thème 3: Transformations de l'Europe et ouverture sur le monde au XVI^e et XVII^e siècles.

- **Du Prince de la Renaissance au roi absolu (François 1^{er}, Henri IV, Louis XIV).**
 - Étude du rapport du roi avec la noblesse. Les guerres de religion sont les affrontements de clans nobiliaires à la tête desquels se trouvent des Grands : Guise, Bourbons, Montmorency, et leur nombreuse clientèle armée, auxquels les souverains se trouvent confrontés. Après celles-ci, un enjeu essentiel du pouvoir royal sera la mise sous tutelle de la noblesse. Les règnes d'Henri IV et de Louis XIV sont des moments décisifs de ce processus, malgré la réaction de la Fronde (1648-1653).



CHÂTEAU DE VERSAILLES

LA FRONDE (1648 - 1653)

Cette période de troubles graves frappent le royaume de France pendant la minorité de Louis XIV (1643-1661), alors en pleine guerre avec l'Espagne (1635-1659). Cette période de révoltes marque une brutale réaction face à la montée de l'autorité monarchique en France commencée sous Henri IV et Louis XIII, renforcée par la fermeté de Richelieu et qui connaît son apogée sous le règne de Louis XIV. Après la mort de Richelieu en 1642, puis celle de Louis XIII en 1643, le pouvoir royal est affaibli par l'organisation d'une période de régence, par une situation financière et fiscale difficile due aux prélèvements nécessaires pour alimenter la guerre de Trente Ans, par l'esprit de revanche des grands du royaume. Cette situation provoque une conjonction de multiples oppositions.



Louis XIV et Anne d'Autriche
Peintre anonyme, XVII^e siècle

© RMN-Grand Palais (Château de Versailles) / Droits réservés



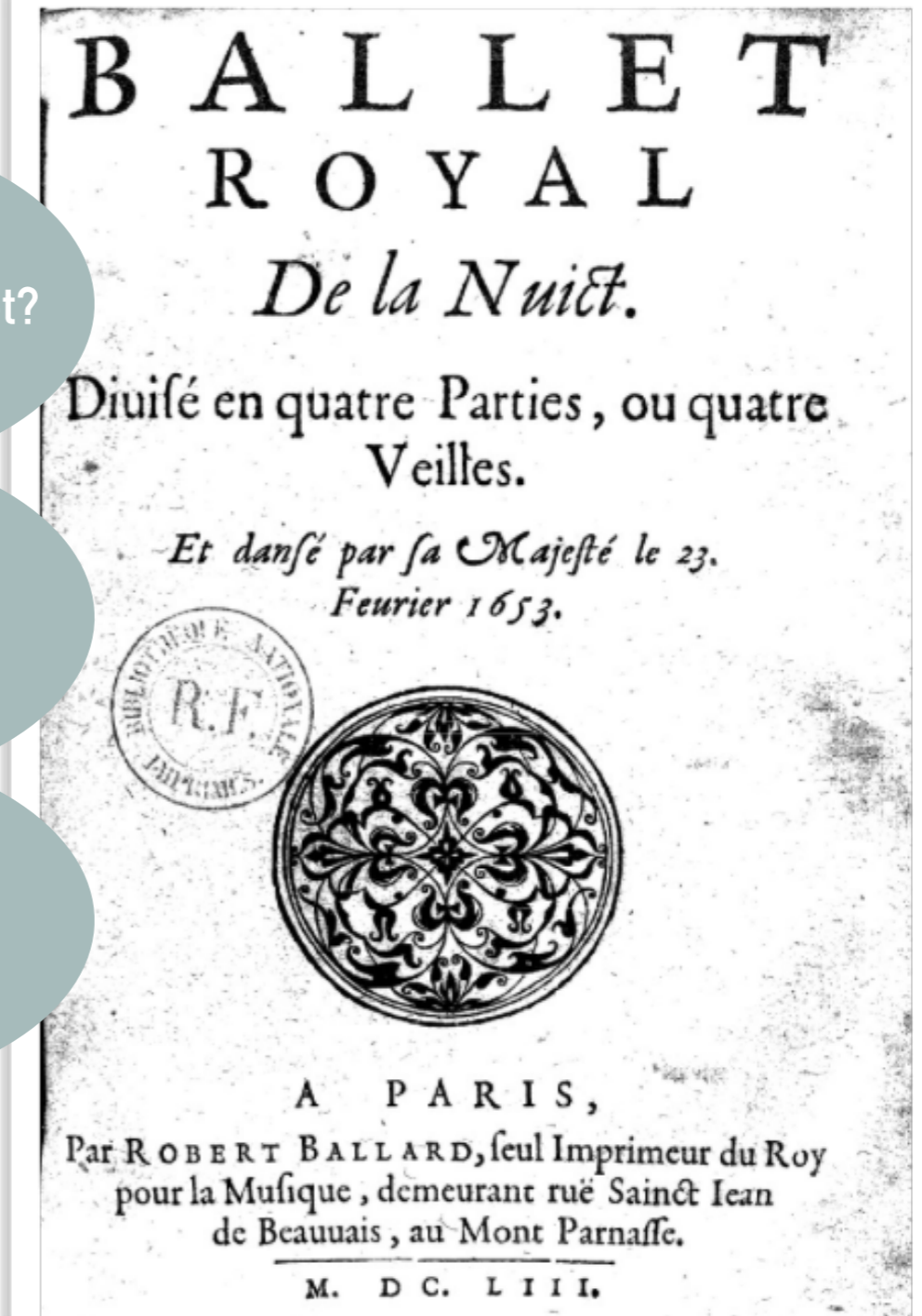
1653: LE BALLET ROYAL DE LA NUIT



Quand a lieu le ballet?

Qui danse?

Décrire le roi
(costume, posture,
symboles...)



Ballet royal de la Nuit. Louis XIV en Apollon. Auteur anonyme, 1653.

Aquarelle, mine de plomb, lavis, rehaussé d'or. BNF.

© Photo RMN-Grand Palais - Bulloz

Livret écrit par I. de Benserade et édité par R. Ballard en 1653.

Source : Bibliothèque nationale de France. Droits libres.



1653: LE BALLET ROYAL DE LA NUIT

65

X. ENTRÉE.

L'Aurore paroist dans son Char enuironné des douze Heures du jour, & accompagnée du Crepuscule qui tient en sa main vne Vrne qui respand la rosée : Mais elle se retire apres auoir chanté voyant arriuer le Soleil fuiuy des Genies qui luy rendent hommage, & c'est ce qui compose le grand Ballet.

RECIT DE L'AVRORE.

Depuis que i'ouure l'Orient
Iamais si pompeuse & si fiere,
Et iamais d'un air si riant
Je n'ay brillé dans ma carriere
Ny precedé tant de lumiere.
Quels yeux en la voyant n'en seroient ébloüys ?
Le Soleil qui me suit c'est le ieune LOVIS.

La troupe des Astres s'enfuit
Dés que ce grand Astre s'auance,
Les foibles clartez de la Nuiét
Qui triomphoient en son absence
N'osent soutenir sa présence,
Tous ces volages feux s'en vont éuanoüys,
Le Soleil qui me suit c'est le ieune LOVIS.



R

À travers ce ballet, quel message, Louis XIV fait-il passer au royaume?

66

LE ROY,

representant le Soleil leuant.

Sur la cime des monts commençant d'éclairer
Je commence déjà de me faire admirer,
Et ne suis guere auant dans ma vaste carriere,
Je vien rendre aux objets la forme, & la couleur
Et qui ne voudroit pas auoüer ma lumiere
Sentira ma chaleur.

Déjà seul ie conduy mes cheuaux lumineux
Qui traissent la splendeur & l'éclat apres eux,
Une diuine main m'en a remis les resnes,
Vne grande Deesse a soutenu mes drois,
Nous auons mesme gloire, elle est l'Astre des Reins
Je suis l'Astre des Rois.

En montant sur mon Char i'ay pris soin d'écart
Beaucoup de Phaëtons qui vouloient y monter,
Dans ce hardy dessein leur ambition tremble,
Chacun d'eux reconnoist qu'il en faut trébücher,
Et qu'on verse toujours si l'on n'est tout ensemble
Le Maistre, & le Cocher.



1653: LE BALLET ROYAL DE LA NUIT

Genre de spectacle né à la fin du XVI^e siècle à la cour de France, le **ballet de cour** conjugue poésie, musique vocale et instrumentale, chorégraphie et scénographie. Dansé par les membres de la famille royale, les courtisans et quelques danseurs professionnels.

L'un des premiers et des plus grandioses est le *Ballet comique de la Reine* (1581), suivi d'une production abondante sous le règne de Louis XIII. Délaissé ensuite jusqu'à la Fronde, il renaît et **connaît son apogée sous Louis XIV, qui en fait progressivement un outil de propagande politique**, avec l'aide de Mazarin, mettant en évidence la **puissance de la France et de son monarque**. Isaac de Benserade en sera le poète principal.

Si le roi lui-même monte sur scène, c'est à la fois par plaisir et pour des raisons plus politiques : **le ballet de cour est un instrument de propagande, le monarque absolu y est célébré dans toute sa majesté et sa gloire naissante**. Ainsi, dans le *Ballet de la nuit* (1653), Louis XIV, qui est alors encore un jeune homme, apparaît lors du finale, grâce à une machinerie, **sous la forme d'un soleil levant**. Il tiendra ce rôle dans les ballets jusqu'à sa retraite de danseur en 1670, à l'âge de 32 ans. **Le jeune Louis XIV incarne l'astre du jour triomphant des ténèbres et du chaos**.



« LE ROI DANSE » : UN FILM DE GÉRARD CORBIAU

Vidéo:



CHÂTEAU DE VERSAILLES

1661: ACADÉMIE ROYALE DE LA DANSE

Pas et figures, transmis oralement, couraient le risque d'être déformés, et la danse de s'appauvrir. Louis XIV voulut rétablir la danse dans sa perfection. De cette nécessité et du désir royal naquit l'Académie royale de danse (1661). Le fait que cette Académie ait été fondée tout au début du règne de Louis XIV et avant la création des Académies des inscriptions (1663), des sciences (1666), de musique (1669) témoigne de la faveur dont jouissait la danse à cette époque. L'Académie royale de danse était composée de treize maîtres à danser les « plus expérimentés dudit art », parmi lesquels Charles Louis Beauchamp, qui demeura le maître à danser du roi pendant vingt ans.

Il fut un des principaux collaborateurs de Molière et Lully à la cour de Louis XIV et mis au point la comédie-ballet popularisée par le « *Bourgeois Gentilhomme* » (1670). C'est à cette époque que Beauchamp codifie les cinq positions aux fondements même de la danse académique. La notation que Feuillet publie se définit à partir d'un système de signes qui fait référence à des mouvements préalablement décomposés. Un lexique des pas et des mouvements se développe alors pour permettre aux maîtres de ballet et aux chorégraphes de comprendre cette écriture.



Raoul-Auger Feuillet (1660-1710), *Le Rigaudon de la Paix*.
Recueil de dances composées par M. Feuillet, Raoul Auger. Paris,
1700.

Source : Bibliothèque nationale de France. Réserve des livres rares.



POSSIBILITÉ DE MONTER UN ATELIER DE DANSE BAROQUE AVEC BÉATRICE MASSIN ET LA COMPAGNIE LES FÊTES GALANTES DANS LE CADRE D'UN PROJET D'ÉDUCATION ARTISTIQUE ET CULTURELLE SUBVENTIONNÉ PAR LE RECTORAT.

.....

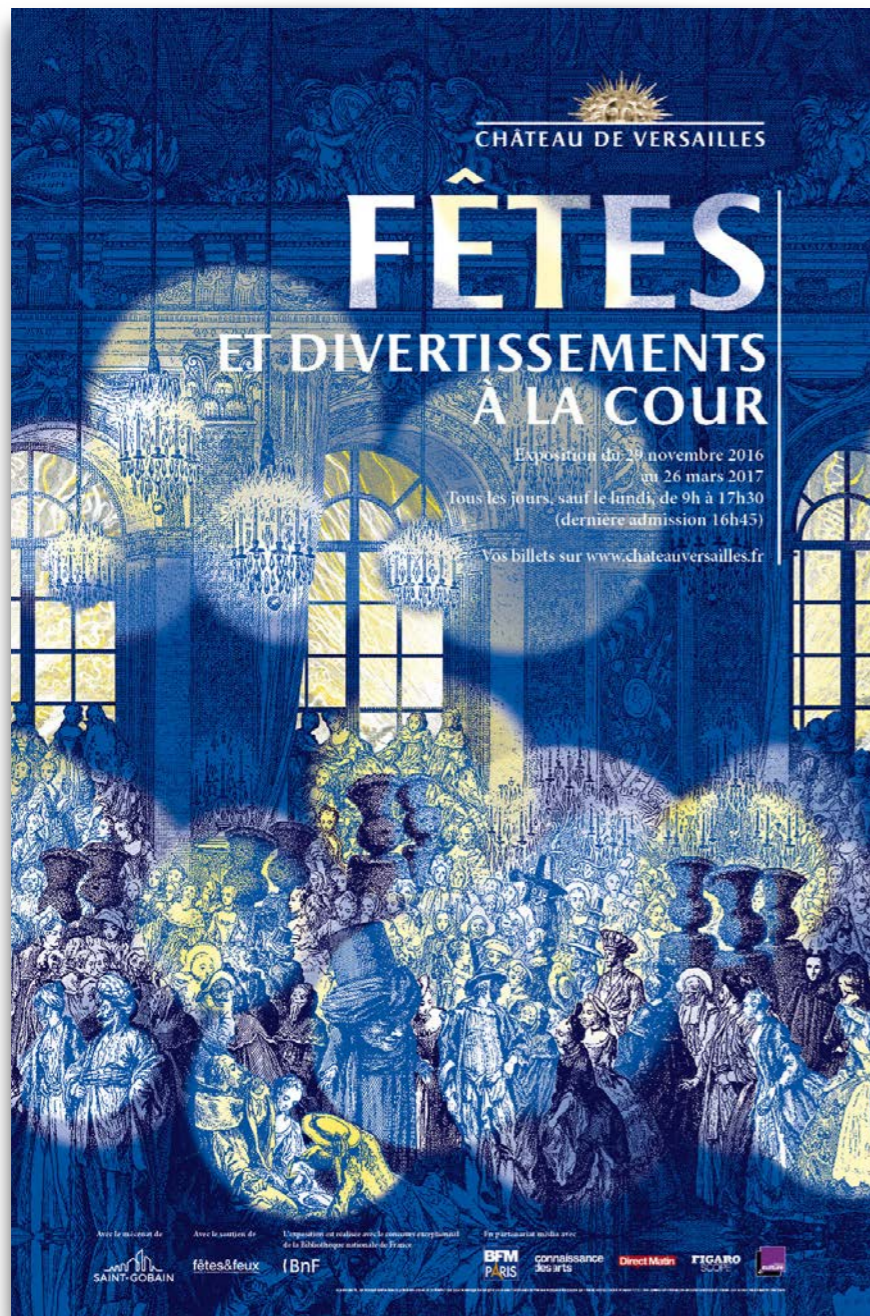


© by compagnie Fêtes galantes - Béatrice Massin



CHÂTEAU DE VERSAILLES

VISITE DE L'EXPOSITION



DANSE

Vidéos de danse baroque

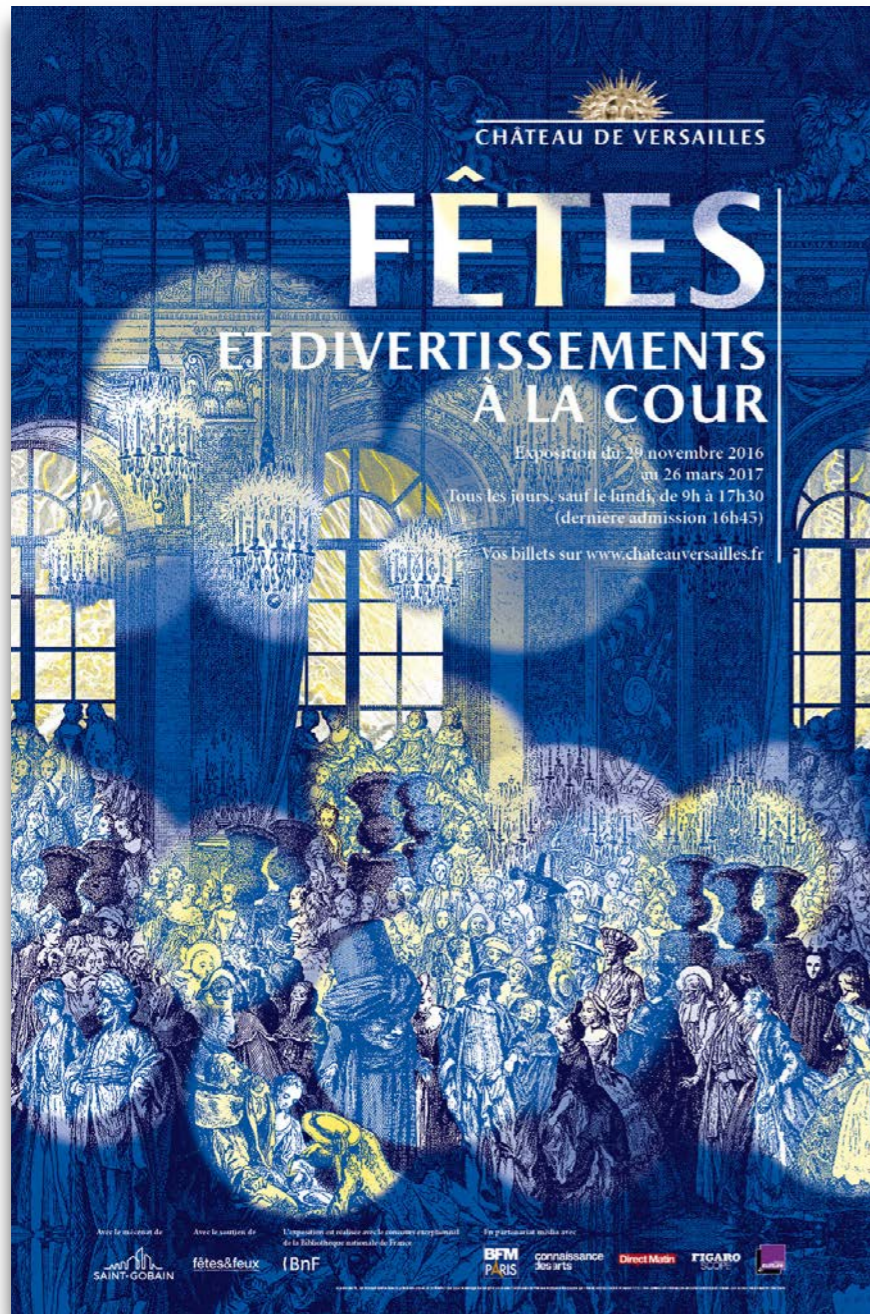
Traités de danse

Gravures



CHÂTEAU DE VERSAILLES

VISITE DE L'EXPOSITION



SYMBOLES

Louis XIV passant à cheval devant la grotte de Thétys



Anonyme,
Huile sur toile, XVIIème,
© Château de Versailles, Dist. RMN-Grand Palais /
Christophe Fouin

Bourse de jeu fleurdéliée de la Maison du Roi



France, XVIIIe siècle
Château de Versailles
© RMN-Grand Palais (Château de Versailles) /
Gérard Blot



VISITE DU CHÂTEAU

Comme un détective,
partez à la recherche des symboles
choisis par Louis XIV pour affirmer son
pouvoir ainsi que les symboles de
la monarchie française.

SYMBOLES



© Château de Versailles



CHÂTEAU DE VERSAILLES

MATHS

Programme:

- Espace et géométrie.
- Mettre en œuvre ou écrire un protocole de construction d'une figure géométrique. Comprendre l'effet d'une translation, d'une symétrie, d'une rotation, d'une homothétie sur une figure.
- Algorithmique et Programmation.
- Décomposer un problème en sous-problèmes afin de structurer un programme ; reconnaître des schémas.
- Écrire, mettre au point (tester, corriger) et exécuter un programme en réponse à un problème donné (réalisation de figure à l'aide d'un logiciel de programmation pour consolider les notions de longueur et d'angle).



MATHS

Géométrie, Algorithmique



© GéoTortue/ © S. Tummarello

- Construire un motif symbolique (soleil, double L, fleur de lys), en calculer certaines mesures à l'aide de théorèmes et propriétés du cours.
- Reproduire ce motif grâce à protocole sur un logiciel type *Scratch* ou *GéoTortue* et le multiplier à l'aide de transformations géométriques données.
- Réaliser un décor de fond de scène avec les symboles de Louis XIV et de la monarchie.



CHÂTEAU DE VERSAILLES

POSSIBILITÉ D 'ASSOCIER D'AUTRES DISCIPLINES

Arts plastiques

- Travail sur la perspective / Décor mouvant d'une scène de théâtre.
- Exemples: Décors de Carlo Vigarani, temple de Minerve des frères Slodtz ...



Temple de Minerve, par les frères Slodtz (1754). © Château de Versailles
Le temple de Minerve est le plus ancien décor de théâtre à l'italienne au monde. Il a été conservé et remonté pour l'exposition.



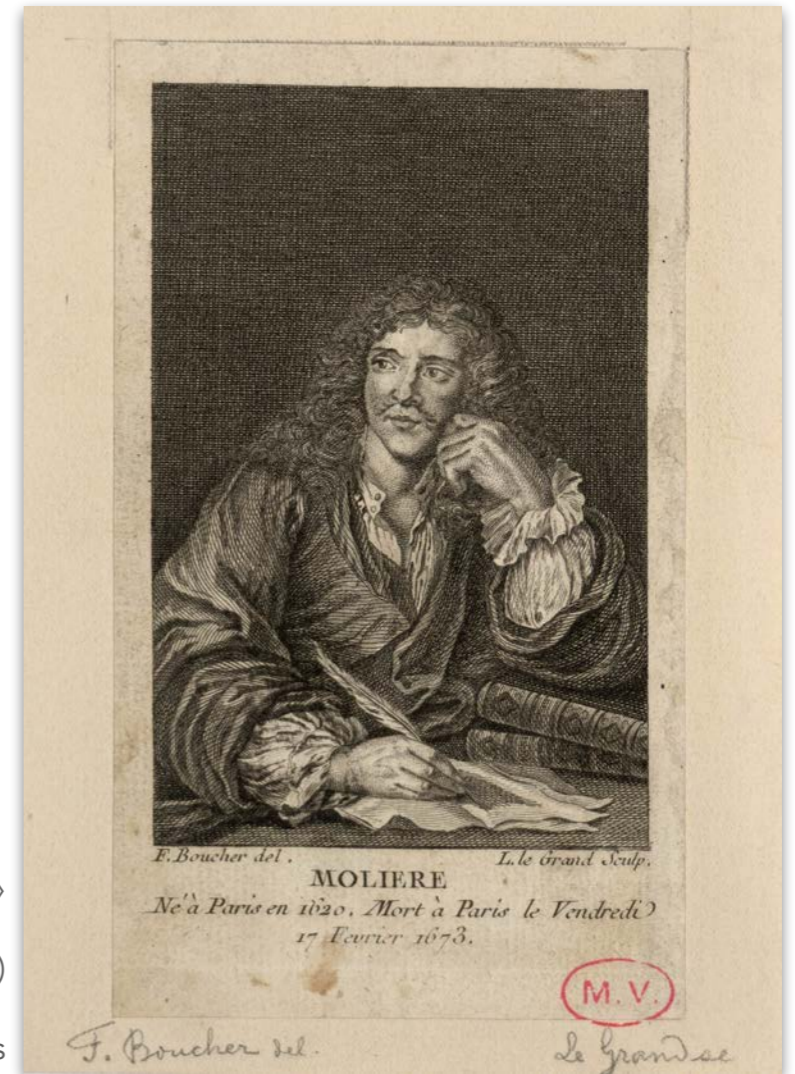
Reconstitution d'une « Gloire » et de sa machinerie spécifique. Une Gloire est le nom donné à une nacelle qui descend des cintres sur des nuages mouvants pour magnifier un personnage figurant une divinité. © Château de Versailles, Didier Saulnier



POSSIBILITÉ D'ASSOCIER D'AUTRES DISCIPLINES

Lettres

- Travail sur une pièce de théâtre. Étudier une comédie-ballet du trio Molière / Beauchamps / Lully
- Exemple: *Le Bourgeois gentilhomme*



Jean-Baptiste Poquelin, dit « Molière »

Estampe de Louis Legrand (graveur) d'après François Boucher (peintre)

XVIII^e siècle © Château de Versailles



CHÂTEAU DE VERSAILLES



CHÂTEAU DE VERSAILLES

PRODUCTION FINALE

UNE COMÉDIE-BALLET

AUTEURS

➤ Arnaud Cossart

- Professeur de mathématiques au lycée Emilie de Breteuil à Montigny-le-Bretonneux

➤ Sarah Müller

- Professeure d'histoire-géographie au collège Emilie du Châtelet à Deuil-La Barre (95)
- Professeure-relais au château de Versailles
- Contact : sarah.muller@chateauversailles.fr

