



CHÂTEAU DE VERSAILLES

# Sur les pas de Le Notre

Enquête et jeux  
dans les jardins de Versailles



[www.chateauversailles.fr](http://www.chateauversailles.fr)

# Bienvenue dans les jardins de Le Nôtre

Connais-tu ce paysagiste et architecte exceptionnel ? Ami de Louis XIV, André Le Nôtre a conçu les jardins du château de Versailles. Ils étaient d'une telle beauté que les invités du Roi-Soleil en étaient éblouis à chaque promenade !



## ZOOM *Royal, le jardinier !*

Né en 1613 dans une famille de jardiniers parisiens, André Le Nôtre est nommé premier jardinier de Gaston d'Orléans, l'oncle de Louis XIV, à l'âge de 22 ans. Il devient ensuite dessinateur du roi puis Contrôleur général des Bâtiments et Jardins. Chargé d'aménager les jardins du château de Versailles, ce génie est passé maître dans l'art du jardin « à la française ». Ses réalisations ont été imitées dans toute l'Europe et inspirent encore les paysagistes et les urbanistes d'aujourd'hui !

## Qui est qui ?

De nombreuses personnalités ont marqué l'histoire des jardins de Versailles. Retrouve celle qui correspond à chaque affirmation.



Louis XIV



Louis XVI



Napoléon I<sup>er</sup>



Le Nôtre



Hardouin-Mansart

- 1 Il fait transformer le parc de son père en jardins grandioses.  
C'est .....
- 2 Il restaure une partie du Parc suite à son démantèlement lors de la Révolution française.  
C'est .....

- 3 Cet architecte réalise la seconde Orangerie de Versailles.  
C'est .....
- 4 Le Parc est replanté sous son règne, dans la seconde moitié du XVIII<sup>e</sup> siècle.  
C'est .....

- 5 Il aménage les jardins de Vaux-le-Vicomte, Marly, Chantilly, Saint-Germain-en-Laye, Fontainebleau, Saint-Cloud, Sceaux et Versailles.  
C'est .....

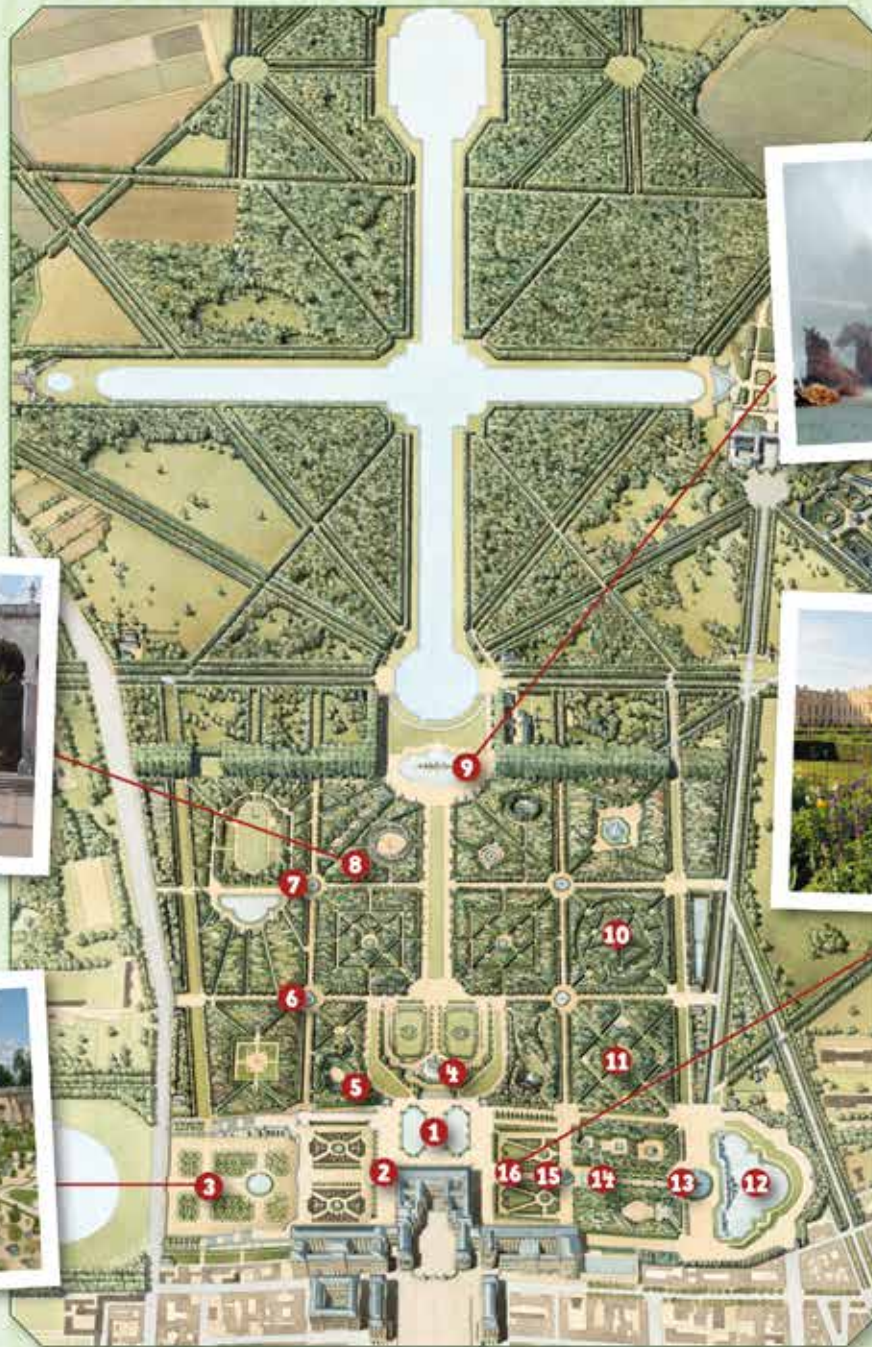
## Mène l'enquête !

À Versailles, chez ses grands-parents, Ulysse explore le grenier pour tromper son ennui. Dans une petite malle cachée, il découvre des livres anciens et de vieux courriers de famille. Tout à coup, ses yeux s'écarquillent : c'est bien une lettre signée de Louis XIV qu'il tient entre ses mains ! Une lettre adressée à l'un de ses aïeux : Le Nôtre en personne ! Mais une partie du texte qui décrit le blason du célèbre jardinier royal a été effacée. Au fil de ce guide, des indices t'aideront à retrouver les mots manquants.

« On composera votre blason de ..... de la façon qu'il me sied. Trois ..... d'argent accompagneront un ..... d'or. Les deux du ..... seront adossés tandis que celui de la pointe sera contourné. »

# Parcours de la visite et plan des jardins de Versailles\*

- 1 Parterre d'eau
- 2 Parterre du Midi
- 3 Orangerie
- 4 Bassin de Latone
- 5 Bosquet des Rocailles
- 6 Bassin de Bacchus
- 7 Bassin de Saturne
- 8 Bosquet de la Colonnade
- 9 Bassin d'Apollon
- 10 Bassin de Flore
- 11 Bassin de Cérès
- 12 Bassin de Neptune
- 13 Bassin du Dragon
- 14 Allée des Marmousets
- 15 Fontaine de la Pyramide
- 16 Parterre du Nord



\* Au fil du guide, tu retrouveras les numéros de chaque lieu à côté des jeux et des textes correspondants.

## L'énigme des statues disparues...

Étrange, étrange... Au détour d'une allée, tu vois un socle vide, sans statue. Un peu plus loin, au bord d'un bassin, tu en aperçois un autre, et puis encore un sur une fontaine.

Quelle est l'origine de ces disparitions ?

- A** Des statues ont été dérobées au cours des siècles.
- B** Des statues sont retirées des jardins pour être entretenues dans le cadre d'une restauration.
- C** Des statues devaient y être installées, mais elles n'ont jamais été réalisées.

## ZOOM

### Les Métamorphoses d'Ovide

Long texte de l'Antiquité, *Les Métamorphoses* rassemblent les légendes de la mythologie gréco-romaine. Le poète latin Ovide y relate la naissance du monde, les métamorphoses des dieux et des mortels en 250 fables. Les sculptures des jardins de Versailles sont fortement inspirées de cet ouvrage, très à la mode aux XVII<sup>e</sup> et XVIII<sup>e</sup> siècles.

# Le jardin à la française

Depuis le Parterre d'eau, admire la Grande Perspective qui offre une vue étonnante jusqu'à l'horizon. Les jardins de Versailles te font penser à des figures géométriques ? C'est normal, ils sont typiques du style « à la française », qui se caractérise par un plan très ordonné, des effets de symétrie surprenants et des jeux d'eau enchanteurs !



**ZOOM**

## 1 La croisée des statues

Place dans la grille le nom des statues qui bordent les bassins du Parterre d'eau en t'aidant des définitions.

- 1 Je prends ma source en Espagne et donne mon nom à trois départements français.
- 2 Je passe à Lyon pour me jeter dans la Méditerranée.
- 3 Représentées sous les traits de jeunes filles nues, nous sommes des divinités symbolisant des éléments de la nature.
- 4 Nous sommes rassemblés par groupes de trois autour des bassins.
- 5 Je suis enjambée par le pont Mirabeau à Paris.
- 6 Je suis le plus long fleuve de France.

## Extravagances aquatiques

2400, c'est le nombre de jeux d'eau dans les jardins ; ils sont répartis sur 93 hectares. 6300 m<sup>3</sup> d'eau par heure sont consommés lorsque toutes les fontaines sont en eau, soit l'équivalent de deux piscines olympiques. Sous Louis XIV, des travaux d'une ampleur phénoménale sont menés pour résoudre le problème du manque d'eau.

## Mène l'enquête !

Pour trouver le premier mot de la lettre de Louis XIV, résous l'énigme suivante : **Marchandé contre du sommeil, je couvre de vastes étendues où l'eau n'est que mirage. Les enfants m'utilisent pour construire des châteaux. Je suis le .....**



## Ombres déformées

Quelle ombre correspond à la statue ?

1661

Début du règne personnel de Louis XIV et de l'embellissement du domaine de Versailles.



1662

Louis XIV fait appel au jardinier André Le Nôtre pour concevoir ses jardins.

Mai 1664

Louis XIV perfectionne les installations hydrauliques.

1664



Première grande fête donnée dans les jardins : *Les Plaisirs de l'île enchantée*.

1664-1665

Charles Le Brun, premier peintre du roi, donne les dessins d'un grand nombre de statues et fontaines.

17 avril 1666

Premières Grandes Eaux.



# Les jardins du Soleil

Placés sous le signe du Soleil, les jardins offrent une combinaison savante d'éléments aquatiques, minéraux et végétaux. Les sculptures du parterre du Midi et le bassin de Latone évoquent la naissance d'Apollon, dieu associé au Soleil.

## 2 Sur la piste du Python

Une légende de la mythologie gréco-romaine raconte que le dieu Jupiter s'éprend de Latone. De cet amour naissent les jumeaux Apollon et Diane. Junon, l'épouse jalouse de Jupiter, ordonne au serpent Python de poursuivre et de tuer Latone. Pour venger sa mère, Apollon part à la recherche de cette créature et la tue avec son arc.

Outre le bassin de Latone, des vases mettent en scène cette légende. Retrouve-les !  
Un indice : Python est représenté sous la forme d'un dragon.

## 3 Comptes exotiques à l'Orangerie

En contrebas du parterre du Midi, celui de l'Orangerie occupe 3 hectares. En été, il accueille orangers, citronniers, grenadiers, palmiers, etc. En hiver, les arbustes en caisses sont rentrés à l'abri, dans les bâtiments de l'Orangerie. Utilise le code indiqué pour découvrir combien d'arbustes peuvent accueillir le parterre et l'Orangerie.

				
Palmier	Citron	Orange	Grenade	Mandarine
50	200	500	100	5

Nombre d'arbustes en caisses que peut contenir le parterre :  
1 orange + 1 citron + 2 grenades + 3 palmiers + 1 mandarine = .....

Nombre d'arbustes en caisses que peut contenir l'Orangerie :  
4 oranges + 4 citrons + 1 grenade + 2 palmiers = .....



ZOOM

## Les divertissements du roi

Louis XIV sort généralement en début d'après-midi pour une promenade dans les jardins. À pied ou en calèche, il se fait accompagner par les dames de la cour. Lorsqu'il opte pour la chasse au tir, il se rend dans le Parc. Il pratique aussi la chasse à courre dans les forêts des environs.

## Créations végétales



As-tu remarqué l'aspect des buis et des ifs ? L'art topiaire, qui consiste à tailler des arbustes en forme de boule, de cône, d'amphore ou autres, est pratiqué depuis l'Antiquité. Élément essentiel des jardins à la française, ces sculptures végétales symbolisent la volonté de maîtriser la nature. Amuse-toi à dessiner une forme que tu peux observer.

## Mène l'enquête !

Pour trouver le deuxième mot manquant de la lettre de Louis XIV à Le Nôtre, déchiffre le rébus : .....



1668 1679  
Creusement du Grand Canal.

1674  
Commande des 24 statues de marbre représentant les 4 parties du monde, les 4 éléments, les 4 tempéraments de l'Homme, les 4 saisons...

1679  
Création du bosquet de la Colonnade par Jules Hardouin-Mansart à la place du bosquet des Sources de Le Nôtre.

1680  
Multiplication des bosquets et des fontaines.

1683  
Construction de la seconde Orangerie par Jules Hardouin-Mansart.



# Au milieu des dieux

Entre le bassin d'Apollon et ceux qui évoquent les quatre saisons, tout n'est qu'ordre, symétrie et perspective... à l'exception des bosquets cachés derrière de hautes haies, qui apportent une touche de fantaisie. Typique du classicisme en vogue à l'époque de la conception des jardins, la mythologie est utilisée pour glorifier la royauté.

## 9 Devinette d'Apollon

Quand la fontaine du bassin d'Apollon est en eau, trois jets forment un motif particulier, symbole du pouvoir.

Peux-tu le découvrir à l'aide de ces indices ?

Mon pistil tache beaucoup.

Mon parfum est très fort.

Je suis l'emblème des rois de France.

Je suis .....



## 6 7 10 11

### Légendes de saison

De part et d'autre de l'Allée Royale, 4 bassins sont consacrés respectivement à Bacchus, Saturne, Flore et Cérès. Relie les photos de ces divinités aux saisons auxquelles elles correspondent. Tu trouveras des indices en observant les sculptures.



Bacchus



Cérès



Flore



Saturne

Printemps



Été



Automne



Hiver



## Mène l'enquête !

Pour trouver le troisième mot manquant de la lettre de Louis XIV à Le Nôtre, déchiffre le mot suivant en appliquant le code X - 4 (exemples : E = A ; W = S).

GLIZVSR

## ZOOM

### Enlèvement au bosquet de la Colonnade

La statue centrale représente l'enlèvement de Proserpine par Pluton, le dieu des Enfers. La déesse Cérès, sa mère, est tellement folle de douleur qu'elle anéantit les moissons. Inquiet pour la nature, Jupiter décide que Proserpine partagera son temps entre sa mère et son époux. Au printemps, elle revient sur terre : heureuse, Cérès réveille la nature. En automne, Proserpine rejoint Pluton sous terre : accablée de tristesse, Cérès rend le sol stérile.

# Jeux de jets

Le bassin de Neptune émerveille le promeneur, mais c'est le bassin du Dragon qui a le jet d'eau le plus élevé des jardins. En suivant l'allée des Marmousets, tu arriveras à une autre fontaine étonnante, celle de la Pyramide.

12

## Les mystères de Neptune

- A** Liquides et salés, nous sommes représentés par Neptune dans la mythologie gréco-romaine. Nous occupons plus de 70 % de la surface de la planète.  
Nous sommes les .....
- B** Le bassin de Neptune est la plus grande des fontaines du jardin de Versailles. Il abrite différents animaux.  
Chasse l'intrus dans la liste : dauphin – poisson – crabe – cheval – phoque.

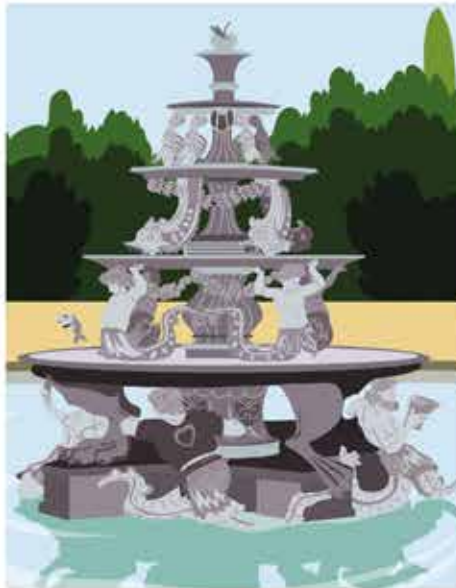


15

## Différences pyramidales

La réalisation de la Pyramide nécessita trois années de travail. Elle superpose des vasques de plomb supportées par des tritons, des dauphins et des écrevisses.

Entoure les 7 différences qui se sont glissées sur la seconde image.



13



ZOOM

## Le bassin du Dragon

Le serpent Python vaincu par le jeune Apollon est représenté sous la forme d'un dragon entouré d'animaux et d'Amours armés. De chaque côté de ce bassin restitué en 1889, des allées donnent accès à deux bosquets, celui de l'Arc de Triomphe et, à l'ouest, celui des Trois Fontaines. Le jet d'eau principal s'élève à 27 mètres. Lorsque le roi est là, le jet est à sa puissance maximale ; c'est la « grande manière ». Lorsqu'il est absent, le jet atteint 11 mètres ; c'est la « petite manière ».

13

14

15

## Quiz créatures

- 1** À quel endroit se situe la blessure du Dragon ?  
A. À la poitrine.  
B. À la tête.  
C. Sur une patte.
- 2** Comment s'appellent les marmousets (enfants) qui ont des pattes de bouc ?  
A. Des ça-tires.  
B. Des mar-boucs.  
C. Des satyres.
- 3** Qu'est-ce qu'un triton dans la mythologie ?  
A. Un être mi-homme mi-cheval.  
B. Un être mi-homme mi-poisson.  
C. Un être mi-homme mi-taureau.
- 4** Quels oiseaux se trouvent autour du Dragon ?  
A. Des paons.  
B. Des cygnes.  
C. Des aigles.

## Mène l'enquête !

À toi de trouver le dernier mot du parchemin. En ancien français, ce terme était synonyme de « tête ». Aujourd'hui, il désigne la personne qui dirige la cuisine d'un restaurant.  
C'est le .....



# Les jardins : lieux de fêtes et de pouvoir

Très raffinés, les jardins de Versailles illustrent la force de la royauté et le rayonnement de la France, la plus grande puissance au monde à l'époque de Louis XIV. Pour les mettre en valeur, le roi y organise promenades et réjouissances...

## Code « Topiarius »

Déchiffre les mots codés en t'aidant du tableau de correspondance pour découvrir le titre du guide signé de la main de Louis XIV, preuve de l'attachement qu'il portait à son domaine. Le parcours que tu suis s'en inspire.

A	C	D	E	G	I	J	L	M	N	O	P	Q	R	S	T	V



## C'est la fête !

Les fêtes somptueuses organisées par Louis XIV mêlent déambulations, collations, pièces de théâtre, chants, danses, festins, bals et feux d'artifice. Les artistes les plus renommés, comme Molière et Lully, collaborent à ces réjouissances.

Cinq éléments qui n'existaient pas à cette époque se sont glissés dans l'illustration. Entoure-les.



**ZOOM**

## Astuce de fontainiers

Pour alimenter en eau le château et les jardins de Versailles, d'impressionnantes installations hydrauliques sont mises en place. Malgré cela, il est impossible de faire fonctionner toutes les fontaines en même temps. Alors, les fontainiers inventent un stratagème : quand le roi se promène, ils se préviennent les uns les autres en sifflant pour avertir de son passage. Ainsi, ils ouvrent et arrêtent les fontaines au fur et à mesure.

## Mène l'enquête !

Voici le blason de Le Nôtre pour t'aider à boucler ton enquête. Recopie le texte envoyé par Louis XIV à Le Nôtre (voir p. 2) en le complétant avec les mots recueillis au cours de tes investigations.

Connecte-toi sur le site Internet du château de Versailles  
[www.chateauversailles.fr/espace-pedagogique](http://www.chateauversailles.fr/espace-pedagogique) et découvre si tu as résolu l'énigme.

