



CHÂTEAU DE VERSAILLES



PISTE PÉDAGOGIQUE

# LE COSTUME SOUS LOUIS- PHILIPPE



## I RESSOURCES

### LA SILHOUETTE MASCULINE

Sous le règne de Louis-Philippe la bourgeoisie prend son essor. Le costume est en lien avec l'esprit qui s'impose.

La mode masculine ne subit pas de grands changements. Les seules fantaisies acceptées s'observent dans le gilet et la cravate. La tenue traditionnelle est composée d'un habit, serré à la taille, à larges basques. Les manches sont ajustées aux poignets. La chemise peut être mise en valeur ou cachée par l'habit. Elle peut être brodée et plissée ou rester blanche et simple.

La cravate est un accessoire important. Elle oscille entre la couleur pour la journée et le blanc pour le soir. Elle enserre un faux-col, ouvert à l'arrière et fixé par des cordons.

Le pantalon est assez collant, tendu par des bretelles et des sous-pieds en cuir.



Scheffer, Henry (peintre)  
*Conseil des ministres présidé par le roi Louis-Philippe au château de Champlâtreux, 11 août 1838. 1840.*  
MV 5170  
© RMN-GP (Château de Versailles) / © Gérard Blot / Christian Jean



Modèles de cravates



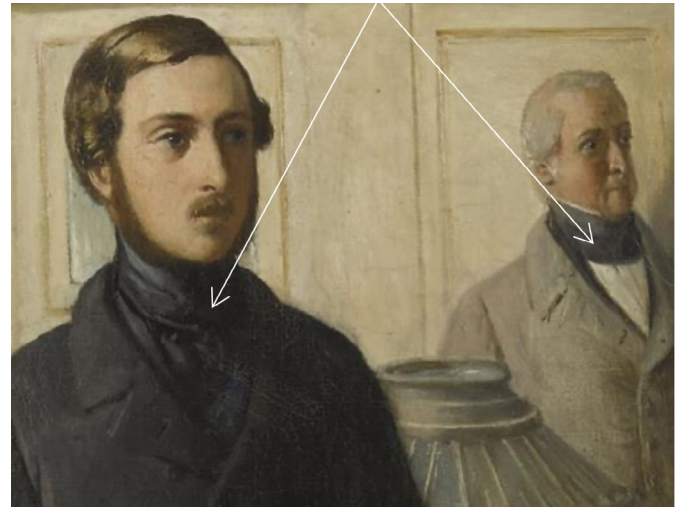
Horace Vernet  
*Le roi Louis-Philippe entouré de ses cinq fils sortant par la grille d'honneur du château de Versailles après avoir passé une revue militaire dans les cours, 10 juin 1837. 1846 (XIX<sup>e</sup> siècle)*  
© RMN-GP (Château de Versailles) / © Franck Raux



Auguste-Jean-Baptiste  
*Étude de trois personnages pour le tableau Louis-Philippe et sa famille visitant les galeries historiques de Versailles, Vinchon. 1848.*  
INV.DESS 649.  
© RMN-GP (Château de Versailles) / © Franck Raux



Cravates du jour



Entrevue de Louis-Philippe et de la reine Victoria à bord du Victoria and Albert, 2 septembre 1843, détail.  
MV 6883

© RMN-GP (Château de Versailles) / © Franck Raux

Wattier, Emile-Charles (graveur).  
Louis-Philippe I<sup>er</sup>. 1801-1900  
INV.GRAV 4339  
© Château de Versailles



Scheffer, Henry (peintre)  
Louis-Philippe et sa famille. 1836-1837.  
V.2015.33

© Château de Versailles, Dist. RMN / © Christophe Fouin.



## LA SILHOUETTE FÉMININE

Elle offre davantage de fantaisie. Riche, ornée, parée, elle expose la réussite de son époux. En accord avec l'esprit du temps, la tenue féminine n'est pas une véritable création. Elle porte des bijoux inspirés de la Renaissance et s'inspire, pour les soirées et les bals, des XVII<sup>e</sup> et XVIII<sup>e</sup> siècles.

Entre 1830 et 1840, la silhouette évolue. La robe, serrée à la taille, dégage le pied. Une grande variété de manches vient l'enrichir. Les modèles de manches ont des noms différents : en bérêt, à gigot. Leur volume est accentué aux épaules par une pièce appelée « jokeis ».

L'ensemble de la silhouette est chargée avec des garnitures, essentiellement pour les soirs de bal. En ce qui concerne les accessoires, les femmes portent des bas brodés, des chapeaux importants ornés de plumes et des bonnets. Un autre accessoire perdure le châle cachemire.

C'est à partir de 1840 que la silhouette évolue en affirmant une inspiration de la ligne XVIII<sup>e</sup> siècle. La jupe de dessus s'ouvre sur celle de dessous, les manches et les épaules sont plus étroites et le décolleté est entouré d'une berthe.



Pied dégagé

Louis Hersent  
*Marie-Amélie de Bourbon, reine des Français.* 1836, Compiègne,  
musée national du Château.  
MV 5215

© RMN-GP (Château de Versailles) / © Michel Urtado



*La reine Marie-Amélie, le duc d'Aumale et le duc de Montpensier.*  
MV 5208

© RMN-Grand Palais (Château de Versailles) / Gérard Blot



Manteau de robe ouvert, rappel XVIII<sup>e</sup> siècle



Réception en l'honneur de la reine Victoria dans le Salon des Rois au château d'Eu le 3 septembre 1843. 1845  
MV 6118

© RMN-GP (Château de Versailles) / © Franck Raux, Eugène Lami



Auteur: Steuben (von), Carl (peintre) d'après La Tour (de), Maurice-Quentin (pastelliste)  
Jeanne Antoinette Poisson, Marquise de Pompadour. 1738-1763  
MV 4446

© Château de Versailles, Dist. RMN / © Christophe Fouin



Winterhalter, Franz-Xaver  
Victoire-Auguste-Antoinette de Saxe-Cobourg, duchesse de Nemours. 1840

MV 5116

© Château de Versailles, Dist. RMN / © Christophe Fouin



Anonyme France XIX<sup>e</sup> siècle (peintre) d'après Winterhalter, Franz-Xavier  
Françoise-Caroline de Bourbon-Bragance, princesse de Joinville. 1846-1847

MV 5106

© Château de Versailles, Dist. RMN / © Christophe Fouin



## ACTIVITÉS

### CYCLE 4

#### Matière précieuse

- Composition plastique : par collage, habille la reine ou le roi.
- Abécédaires des matières : acrylique, broderie, coton, flanelle, laine...

#### Le vêtement identitaire

- Créer un vêtement adapté à un métier, à une fonction.

### CYCLE 3

#### L'évolution des costumes à travers les siècles

- Le bonhomme qui changeait d'habits : création d'un livre avec des costumes différents au fil des siècles.
- L'accessoire  
Créer un personnage et l'accessoiriser :
  - La cravate pour les hommes
  - Décors de coiffures pour les femmes

### LYCÉE

- Appréhender son espace de vie
- Design de produits : les objets et les produits industriels et artisanaux
- Construire son identité culturelle

#### La mode entre passé et présent

- Exploiter les ressources liées à l'art du quotidien.
- Recherches de silhouettes qui permettent de cibler les innovations ainsi que les résurgences du passé dans la création contemporaine.
- Identifier les éléments constitutifs du costume issus de la période de la Monarchie de Juillet et de la culture contemporaine.
- Sélectionner une pièce de costume connue : gilet, manteau, pantalon, robe, chapeau etc.
- À partir de ressources documentaires qui expriment les caractéristiques des époques, les moyens techniques et les matériaux possibles, proposer une ligne retravaillée.



## I POUR ALLER PLUS LOIN

Bibliothèque nationale de France :

◆ <https://gallica.bnf.fr/ark:/12148/bpt6k6545395k/f1.planchecontact>

◆ <https://gallica.bnf.fr/ark:/12148/cb32817434b/date>

Références costumes Musée des Arts Décoratifs :

◆ <http://artsdecoratifs.e-sezhame.fr/search.php?action=Record&id=3913520476837074634&num=105&total=227&searchid=5be1aa8fbf779>