

# TRONES EN MAJESTÉ

Livret-jeu pour prolonger la visite

★ Du 1<sup>er</sup> mars au 19 juin 2011  
Au château de Versailles

pour les enfants



# LE TRÔNE

## MODE D'EMPLOI

On en trouve dans tous les pays du monde, avec toutes les formes possibles. Ils peuvent être très anciens (certains d'entre eux ont plus de 1600 ans !) ou presque neufs ; sobres ou richement ornés. Mais quelles que soient leurs différences, qu'ils soient destinés à un roi, à un empereur ou à un pape, les trônes ont un point commun : ce sont des symboles de l'autorité d'un homme. Car l'autorité est assise, tandis que la puissance est debout.

En effet, la puissance est plutôt représentée en mouvement : c'est celle des héros victorieux après la bataille, qu'on voit souvent, dans les peintures ou les sculptures, se tenant debout. Mais cette puissance, justement parce qu'elle est en mouvement, peut apparaître comme passagère.

C'est pourquoi les souverains d'autrefois aimaient à se montrer assis : une manière de signifier que cette autorité, stable, leur était donnée par une puissance supérieure (Dieu, dieux...) et qu'ils sont là pour longtemps (alors que les hommes politiques d'aujourd'hui sont vus debout la plupart du temps, sauf à certaines rares occasions comme le jour du 14 juillet).

★ SIÈGE CÉRÉMONIEL INCA

Cuzco, XV<sup>e</sup> ou XVI<sup>e</sup> s.



★ TRÔNE DE GHÉZO  
Royaume du Dahomey,  
XIX<sup>e</sup> s.



★ BOUDDHA ASSIS EN BRONZE DORÉ  
Région du Gandhara,  
II<sup>e</sup>-III<sup>e</sup> s.

★ STATUETTE VOTIVE DU DIEU SOMTOUS  
Hérakliopolis,  
basse époque.



★ TRÔNE DU PAPE INNOCENT X  
Palais de Castel Gandolfo, XVI<sup>e</sup> s.



### 1 Le monde dans un fauteuil...

Observe chacun des cinq trônes ci-dessous, et retrouve son pays d'origine ! Il te suffit de les relier par une flèche !





Ci-dessus les ambassadeurs du royaume de Siam sont reçus à Fontainebleau par Napoléon III et l'Impératrice Eugénie en 1861.

Ce qui différencie un trône d'un simple siège, ce n'est pas la richesse ou la beauté de ses décorations, mais la présence d'éléments indispensables tout autour. Ces attributs peuvent changer de forme selon les époques et les pays, mais ils sont toujours présents comme autant d'indices pour montrer qu'il s'agit bien là de la place du souverain.

Ces attributs sont :

- **le gradin** qui surélève le trône (afin que le roi paraisse au-dessus de ses sujets)
- **le dais** (sorte d'auvent en tissu), ou le parasol en Asie ou en Afrique — lesquels symbolisent un lien direct avec les forces du ciel (Dieu, dieux...)
- **le marchepied** petit tabouret, qui est parfois remplacé par des marches ou un petit coussin
- On trouve aussi d'autres accessoires, comme **les flabella** (sorte d'éventail, parfois en plumes de paon ou d'autruche).

Cherchons l'intrus.  
Regarde bien les objets ci-dessous.  
Lequel d'entre eux n'est pas un accessoire de trône ?



### V<sup>e</sup> SIÈCLE

Trône de la Marsch.  
Allemagne.



### VII<sup>e</sup> ou VIII<sup>e</sup> SIÈCLE

Trône dit de Dagobert. France.



### 1230

Christ en majesté,  
dit de Rausa. France.



### 1450-1532

Siège cérémonial inca.  
Cuzco. Pérou.



### XVII<sup>e</sup> SIÈCLE

Faldistoire aux armes de  
Paul V Borghèse. Vatican.

## Le bestiaire des rois

Des animaux sculptés figurent sur les accoudoirs ou les pieds de certains trônes. Quand on s'approche, on peut reconnaître un puma, une panthère ou un lion... Bref, que ce soit pour le roi Dagobert ou le souverain inca, les artistes ont souvent choisi de représenter des félins.

À ton avis, pourquoi ?

- parce qu'ils sont doux à caresser
- parce qu'ils représentent la puissance

Amuse toi à repérer les têtes des félins et entoure les.



4

## Majestés mobiles

Pour toutes sortes de raisons, les souverains doivent parfois se déplacer. D'où la nécessité de concevoir des trônes mobiles, comme celui de Dagobert, qui était pliable.

Il existe aussi des trônes portatifs, grâce auxquels on transporte le roi. En Afrique Noire, notamment, on le porte à dos d'homme, car le roi ne doit en aucun cas poser le pied par terre sous peine d'être déclassé. Dans d'autres pays, le trône peut être arrimé sur le dos d'un solide animal, ou tracté par des chevaux parés d'ornements, ou bien encore il peut glisser sur un cours d'eau à bord d'une barque, comme celles des pharaons sur le Nil.



1783

Trône du roi Louis XVI pour l'ambassade de France.



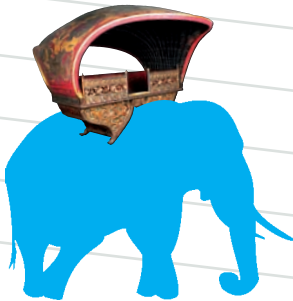
1785

Trône du roi Stanislas Auguste Poniatowski. Pologne.



Voici un magnifique howdah de Thaïlande. A ton avis, sur quel animal le plaçait-on pour transporter le roi ?

- un renne
- un éléphant
- une autruche



5

## A chacun le sien

Les trônes de l'empereur Napoléon, du roi Dagobert, de l'empereur Qianlong et du roi Njoya de Bamoun ont été mélangés.

En t'aidant des quelques indices ci-contre, relie par un trait chaque siège à son auguste propriétaire.

L'EMPEREUR  
NAPOLÉON

L'EMPEREUR  
QIANLONG

LE ROI  
IBRAHIM  
NJOYA

LE ROI  
DAGOBERT

En visitant l'exposition, peut-être t'es-tu étonné(e) de ne pas voir le trône de Louis XIV : pourtant, Versailles, c'est son château ! Mais ce trône, qui était en argent massif et que le roi faisait placer au bout de la galerie des Glaces lors des grandes réceptions, n'existe plus : un matin de 1689, Louis XIV a ordonné de le faire fondre, ainsi que d'autres meubles en argent, pour financer une guerre.



1837

Trône de Louis-Philippe. France.



2011

Siège du président de la République pour le défilé du 14 juillet. France.



La légende veut que ce soit le bon saint Eloi qui l'ait fabriqué. Mais la légende voudrait aussi qu'il soit en or massif... alors que celui-ci est en bronze doré !



Ce magnifique petit tabouret de roi vient de l'ouest du Cameroun. Il date de la fin du XIX<sup>e</sup> siècle, et est entièrement recouvert de perles de verre et de coquillages.



Sur ce trône en laque rouge, on peut voir des dragons sculptés.



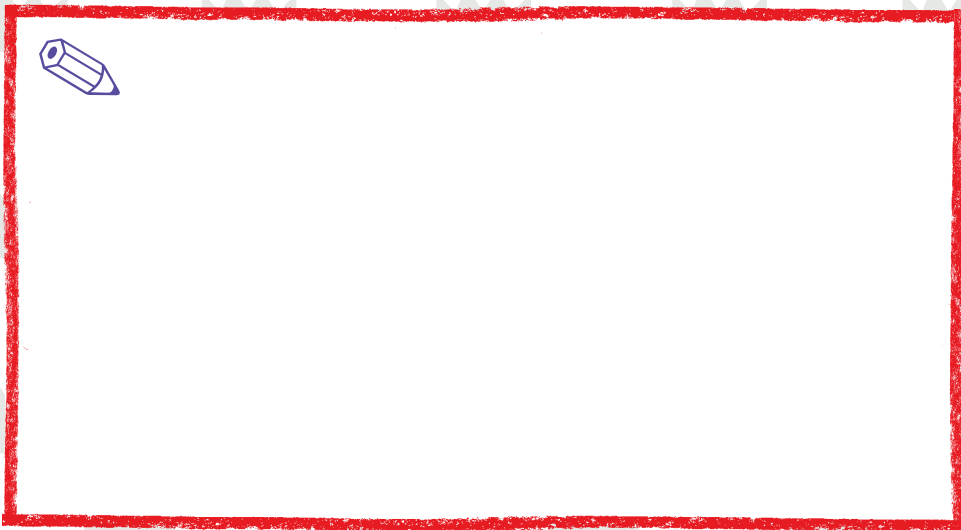
Ce trône en acajou, soie et broderie dorée, fabriqué en 1804, porte l'initiale de son propriétaire. Il utilise un trône semblable lors de son couronnement, dans un immense tableau de la salle du Sacre, à Versailles.



# 6

## A quoi ressemblerait ton trône ?

A toi maintenant de dessiner un trône imaginaire. Envoie-nous ton dessin (tu peux aussi le faire sur papier libre), il sera publié sur [parismomes.fr](http://parismomes.fr) et [chateauversailles.fr](http://chateauversailles.fr).



## A GAGNER



Pour participer, complète le livret-jeu ainsi que le coupon ci-dessous avec tes coordonnées et envoie le tout à Paris Mômes/Jeu Trônes - 5, rue de Charonne 75011 Paris avant le 19 juin 2011.

Grâce au bel album pop-up *Versailles*, tu pourras découvrir le château au temps de Louis XIV... Comme si tu y étais !

Editions Gallimard Jeunesse, collection Giboulées

Conception **PARIS MÔMES** [www.parismomes.fr](http://www.parismomes.fr) Conception : Oriane Charpentier et Elodie Coulon. Création graphique : Elodie Coulon.

Crédits photo : P.1 Ca' rezzonico-Museo del Settecento Veneziano, Fondazione Musei Civici di Venezia. © Musée du quai Branly, photo Patrick Gries. P. 2 © Musée du quai Branly, photo Thierry Ollivier, Michel Urtado. © Musée du quai Branly, photo Patrick Gries. P. 3 © Christies' s images/Brigde-man Giraudon. © Château de Versailles, Jean-Marc Manaf. © Foto Servizio Fotografico Musei Vaticani, A. Bracchetti. P. 4 © Château de Versailles/Jean-Marc Manaf. © Foto Servizio Fotografico Musei Vaticani, A. Bracchetti. © Abbaye Saint Pierre/Marc Wittmer. © Château de Fontainebleau, cliché J-P Lagiewski. © Museum Burg Bederkesa, Landkreis Cuxhaven, Deutschland (H. Lang). © BNF. P. 5 © musée du quai Branly, photo Patrick Gries, Bruno Descoings. © BNF. © Collection Daniel Hourde/Françoise Calmon. © Château de Versailles, Jean-Marc Manaf. © Ville de Liège. Grand Curtius. © Musée du quai Branly, photo Thierry Ollivier, Michel Urtado. © Foto Servizio Fotografico Musei Vaticani, P. Ziggrossi P. 6 © Foto Servizio Fotografico Musei Vaticani, P. Ziggrossi © Château de Fontainebleau, cliché J-P Lagiewski. Courtesy by National Museum Bangkok, Fine Arts Department, Thailand. © Worcester City Guildhall collection. © The Royal Castle in Warsaw/ Photo Andrzej Ring. P.7 © BNF. © Musée du quai Branly, photo Patrick Gries. © Cité Interdite. © Photo Sénat, G. Butet. © RMN (château de Versailles) / Gérard Biot. © Isabelle Bideau - Mobilier national.

Nom \_\_\_\_\_ Prénom \_\_\_\_\_  
Adresse \_\_\_\_\_  
CP \_\_\_\_\_ Ville \_\_\_\_\_  
Tél. \_\_\_\_\_ E-mail \_\_\_\_\_

Je souhaite recevoir par e-mail les informations concernant le château de Versailles.

