



CHÂTEAU DE VERSAILLES

À la conquête
des jardins de
Versailles

WWW.CHATEAUVERSAILLES.FR



LES JARDINS



Pour Louis XIV, les jardins étaient aussi importants que le Château. Son jardinier, André Le Nôtre, réalisa un véritable chef-d'œuvre, sur le modèle des jardins à la française. Vois l'organisation géométrique autour d'un grand axe central. La perspective permet de voir jusqu'à l'horizon. Tu pourras admirer les parterres, ces plates-bandes végétales aux dessins géométriques variés, ainsi que des bassins ornés de sculptures. Au détour des allées, tu découvriras des petits salons de verdure, que l'on appelle les bosquets. Des statues racontant les légendes de la mythologie nous accompagneront tout au long de la promenade. Voici un plan qui t'aidera à retrouver les endroits que nous allons parcourir.

1 Façade côté jardins

2 Parterre d'Eau

3 Bassin de Latone

4 Allée royale

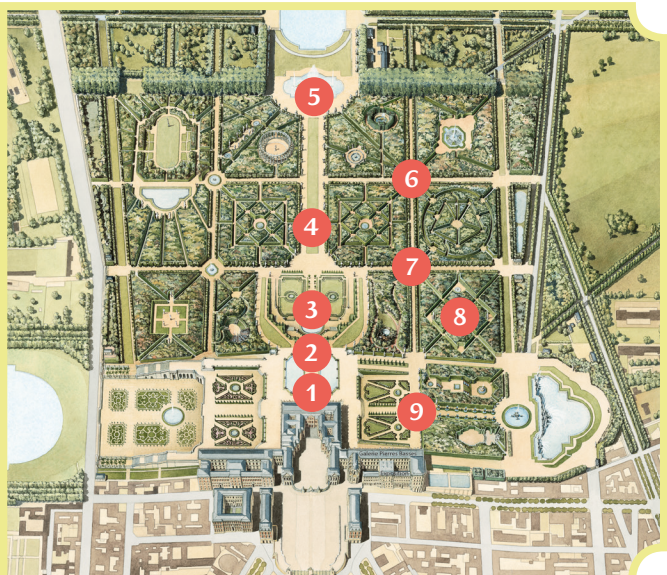
5 Bassin d'Apollon

6 Bassin de Flore

7 Bassin de Cérés

8 Bosquet du Théâtre d'Eau

9 Bassin de la Pyramide





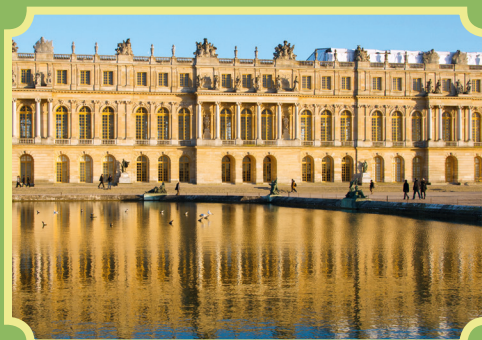
Facade côté jardins

Regardons d'abord la façade du Château. Au premier étage, les fenêtres particulièrement hautes indiquent l'étage dit « noble ». C'est en effet ici qu'habitent le roi et la reine.

Rappelle-toi des espaces que tu as traversés dans le Château.

Quelle pièce majestueuse se cache derrière les fenêtres que tu aperçois au centre ?

- Le salon d'Hercule
- La galerie des Glaces
- Le salon d'Apollon



Le Parterre d'Eau

Commençons maintenant notre promenade autour du Parterre d'Eau. Regarde attentivement les visages de bronze qui bordent le parterre. S'ils semblent ici tant à l'aise, c'est qu'ils ont pour habitude de régner sur le monde aquatique. Sous les traits de ces imposantes statues sont en effet représentés les fleuves et les rivières de France.

Sauras-tu les distinguer ?

**Un fleuve français ne figure pas ici.
L'as-tu trouvé ?**



Plaçons-nous en haut des escaliers qui surplombent le bassin de Latone pour admirer le paysage à perte de vue. À partir de maintenant, Louis XIV va être ton guide. Fais exactement ce qu'il propose dans son livre « Manière de montrer les jardins », en essayant de repérer dans le paysage les éléments dont il parle.

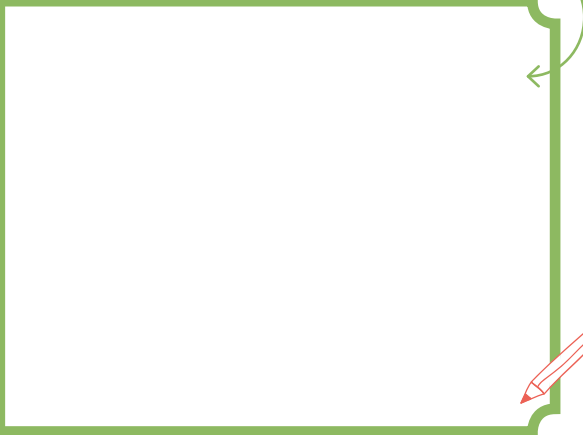
4

L'Allée royale

En descendant l'Allée royale, tu peux observer les topiaires. L'art topiaire est l'art de transformer les arbustes en sculptures, en les taillant avec précision.

Tu peux en voir ici, constitués de formes géométriques.

Choisis celui que tu préfères et dessine-le dans le cadre

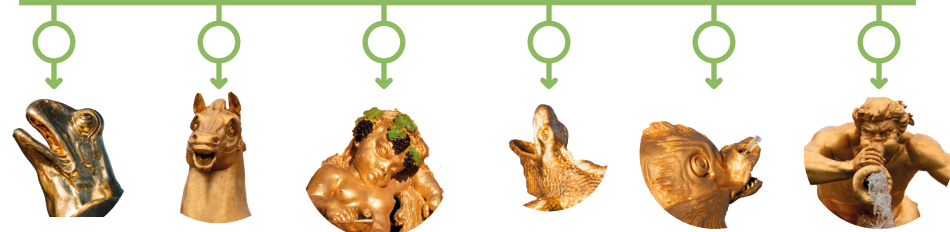


5

Le bassin d'Apollon

Nous voici devant le bassin d'Apollon, l'une des plus majestueuses sculptures des jardins de Versailles. Elle représente Apollon, le dieu du Soleil dans la mythologie. Sur son char tiré par quatre chevaux, il s'apprête à effectuer sa course quotidienne autour de la Terre pour y répandre sa lumière.

Observe bien la sculpture et trouve parmi ces détails les trois images qui n'en font pas partie.





« On entrera dans la petite allée qui va à Flore. »



Le bassin de Flore

Le printemps est ici représenté.

A quoi le voit-on ?

Grâce aux



Le bassin de Cérès

Cette fois, quelle est la saison représentée ?

- Le printemps
- L'été
- L'automne
- L'hiver

Indice : observe bien les végétaux sculptés. Ils poussent durant cette saison et sont récoltés juste avant la rentrée des classes.



« On ira après à Cérès pour aller au théâtre, on verra les changements. »



Le bosquet du Théâtre d'Eau

Louis XIV donnait ici des fêtes somptueuses, à l'image du bosquet imaginé par André Le Nôtre. Une scène, des fontaines, des gradins de verdure et des sculptures composaient le Théâtre d'Eau. Ce bosquet était un lieu de divertissement, le roi s'y amusait.



Le bosquet aujourd'hui

C'est la première fois qu'un bosquet de Versailles fait l'objet d'une création contemporaine. C'est au paysagiste Louis Benech et à l'artiste plasticien Jean-Michel Othoniel que l'on doit ce nouveau Théâtre d'Eau, inauguré en 2015. Les fontaines sont composées d'une enfilade de 1751 perles de verre, dorées à la feuille d'or. Ne trouves-tu pas qu'elles dansent ? Ces perles sont en mouvement, elles tournent et virevoltent, pour rappeler les pas de danse effectués lors des ballets qu'aimait tant Louis XIV.



Le mot « perle » se traduit en portugais « barocco ». Il donne ainsi son nom à une période artistique importante à l'époque du Roi Soleil.

De quel style s'agit-il ?





« On passera après à la Pyramide, où l'on s'arrêtera un moment. »

9 Bassin de la Pyramide

Observe les drôles de créatures de cette sculpture : un corps d'homme et une queue de poisson ! On les appelle des tritons.

Si elles avaient un corps de femme et une queue de poisson, comment appellerait-on ces sculptures ?

On les appellerait des



La promenade se termine et tu as maintenant un bon aperçu des jardins à la française de Versailles. Si tu devais les décrire à un ami qui n'y est jamais venu, quels sont les mots que tu choisirais dans cette liste ?

- symétrie
- statues
- désordre
- géométrique
- sauvage
- perspective
- bassins

Et quels mots voudrais-tu y ajouter ?

Fin

Solutions des jeux pour LES JARDINS : 1 : la galerie des Glaces / 2 : Le Rhin n'a pas ici sa statue. Lorsque Louis XIV a fait réaliser ces bronzes, il n'a pas encore conquis l'Alsace. Ce n'est donc que plus tard que le Rhin fit partie des fleuves de France. / 3 : 1. Apollon, 2. Junon, 3. Jupiter, 4. Neptune, 5. Latone, 6. Diane / 5 : figures n°1, 3 et 4 / 6 : grâce aux fleurs / 7 : l'été (on récolte le blé) / 8 : le style baroque / 9 : les sirènes



Conception graphique : Christophe Gourdy

Crédits photos P.2 : © EPV / Jean-François Péneau **P.4 :** *Latone et ses enfants*, de Gaspard Marsy © Château de Versailles, RMN-Grand Palais **P.6 :** *Vue de l'amphithéâtre du Théâtre d'Eau avec Vénus*, Jean Cotelle, 1688 © Château de Versailles, Dist. RMN-Grand Palais/ JM Manai

P. 2, 3, 5, 6 : © EPV / Thomas Garnier

P. 6, 7 : © EPV / Christian Milet

P. 3, 4, 7 : Valet © Château de Versailles / DR

P. 4, 6, 7 : Louis XIV © RMN-Grand Palais (Château de Versailles) / Gérard Blot